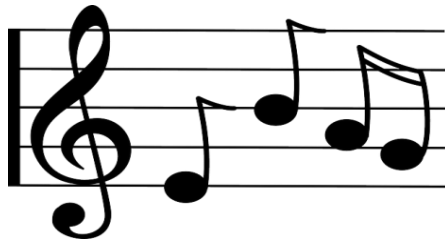


# FICHA 1 : LECTURA DE PARTITURAS

¿Qué es un pentagrama?



Un pentagrama está **formado por cinco líneas paralelas** y a la misma distancia entre unas y otras, formando 4 espacios entre las líneas.

Este pentagrama se utiliza para escribir las notas y los diferentes signos musicales que forman una melodía o armonía.

Al inicio del pentagrama siempre vas a ver una línea doble vertical, para que se sepa dónde comienza este.

## ¿QUE ES LO QUE HAY DENTRO DEL PENTAGRAMA?

**CLAVE:** Al comienzo de cada pentagrama nos encontramos un símbolo llamado clave y es **a partir de la cual vamos a saber cómo leer una partitura** ya que nos va a decir dónde van colocadas cada nota.

**clave de SOL**, el centro del círculo de la clave, es donde nos indica que encontraremos la nota sol y las demás notas que seguirán el orden musical de manera ascendente en el pentagrama



## NOTAS MUSICALES:

**DO, RE, MI, FA, SOL, LA, SI**, también te recomendamos **aprender de memoria su colocación dentro del pentagrama** para que la lectura cada vez te sea más fácil e instantánea.

La altura de la nota en el pentagrama es la que nos va a indicar si esta nota es más grave o aguda.

**LÍNEAS DIVISORIAS:** son las líneas que separan los compases.

**COMPASES:** Un compás es cada una de las **divisiones** que puedes encontrar en un pentagrama y que están representadas con **líneas divisoria**. Cada una de estas divisiones son partes iguales de tiempos y son los que nos van a dar el ritmo de la melodía.

## Duración de las Figuras Musicales

Nombre	Figura	Duración	Silencio
Redonda	○	4 tiempos	—
Blanca	◐	2 tiempos	—
Negra	◑	1 tiempo	⚡
Corchea	◒	1/2 tiempo	γ
Semicorchea	◓	1/4 tiempo	γ

**Silencios:** Cada uno corresponde a su figura musical y tiene la misma duración.

**FIGURAS:** Estas se suelen formar con un punto (negro o blanco) + una plica (palito). En función de sus características va a durar un tiempo diferente como vamos a ver a continuación.

**Ligadura:** Es una línea ,la cual ,une las figuras del pentagrama.

Esta línea sirve para sumar la duración de las figuras

**Puntillo:** Cuando a las notas se le incluyen un puntillo a su derecha, significa que estas notas duran su tiempo + su mitad.

## LA LETRA

En el caso de la letra , cada parte de las sílabas de la letra , corresponde a una parte de la escritura melódica de la misma , en todos los casos siempre están centradas, la letra y su melodía , una debajo de otra.

Si consta de dos letras , esta se especifica debajo de la primera letra.

## DO-RE-MI

Richard Rodgers (1902-1960)

Moderato



## DISPOSICIÓN CORAL INTERNA Y EXTERNA

- En una partitura o partitura , las voces se muestran en distintos pentagramas. Donde cada voz hace su melodía.
- Siempre en todos los conciertos o ensayos existe un método de colocación de los cantantes

